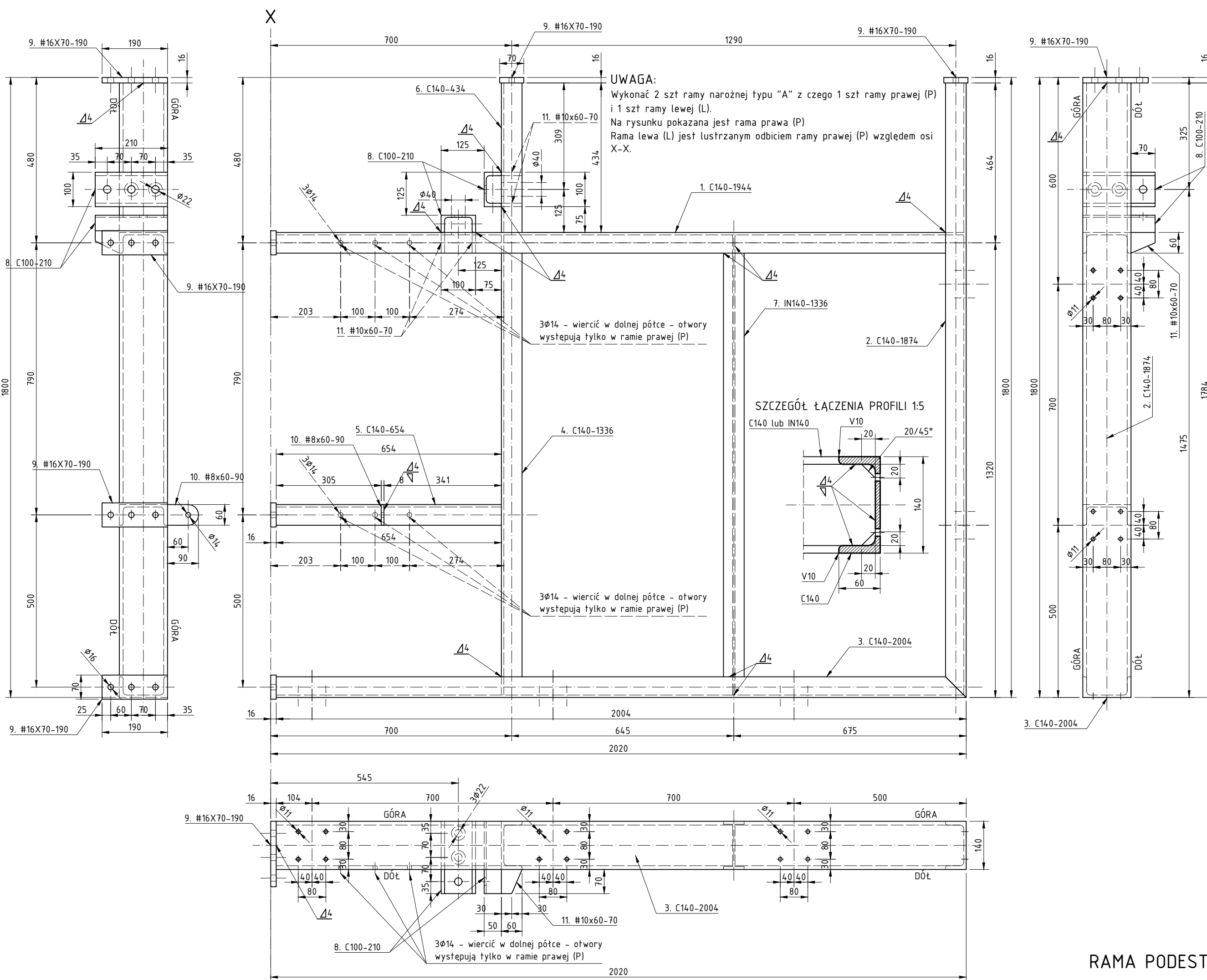


Kraty pomostowe - wykonać zgodnie z wymiarami podanymi na rysunku.  
Kraty pomostowe - H=35 mm, płaskownik #25 mm, oczko 30 x 30 mm.  
Kraty mocować do konstrukcji typowymi uchwytnymi do krat.

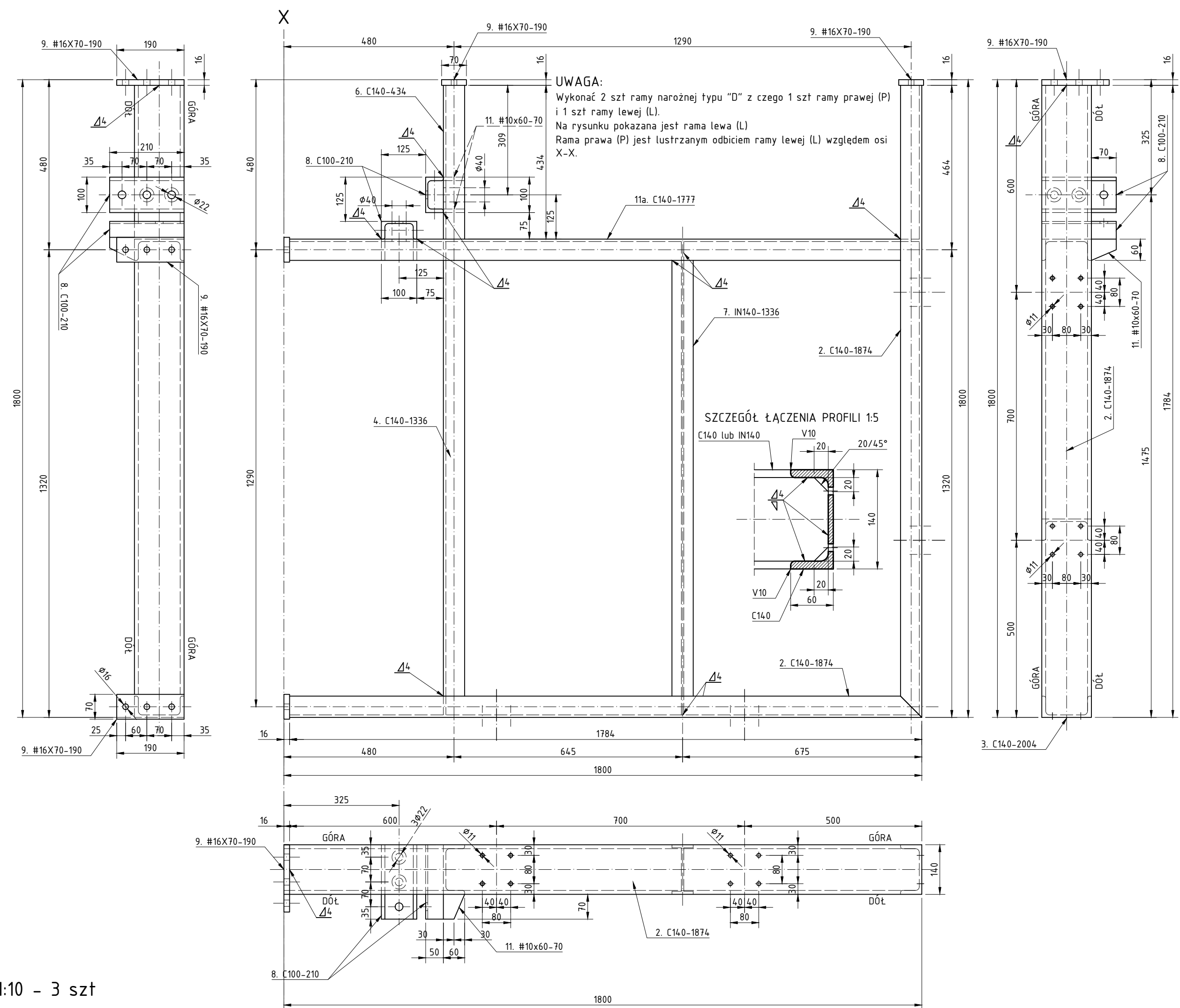
RAMA PODESTU NAROŻNA "A" - PRAWA (P) 1:10

1 szt ramy prawej (P) + 1 szt ramy lewej (L)



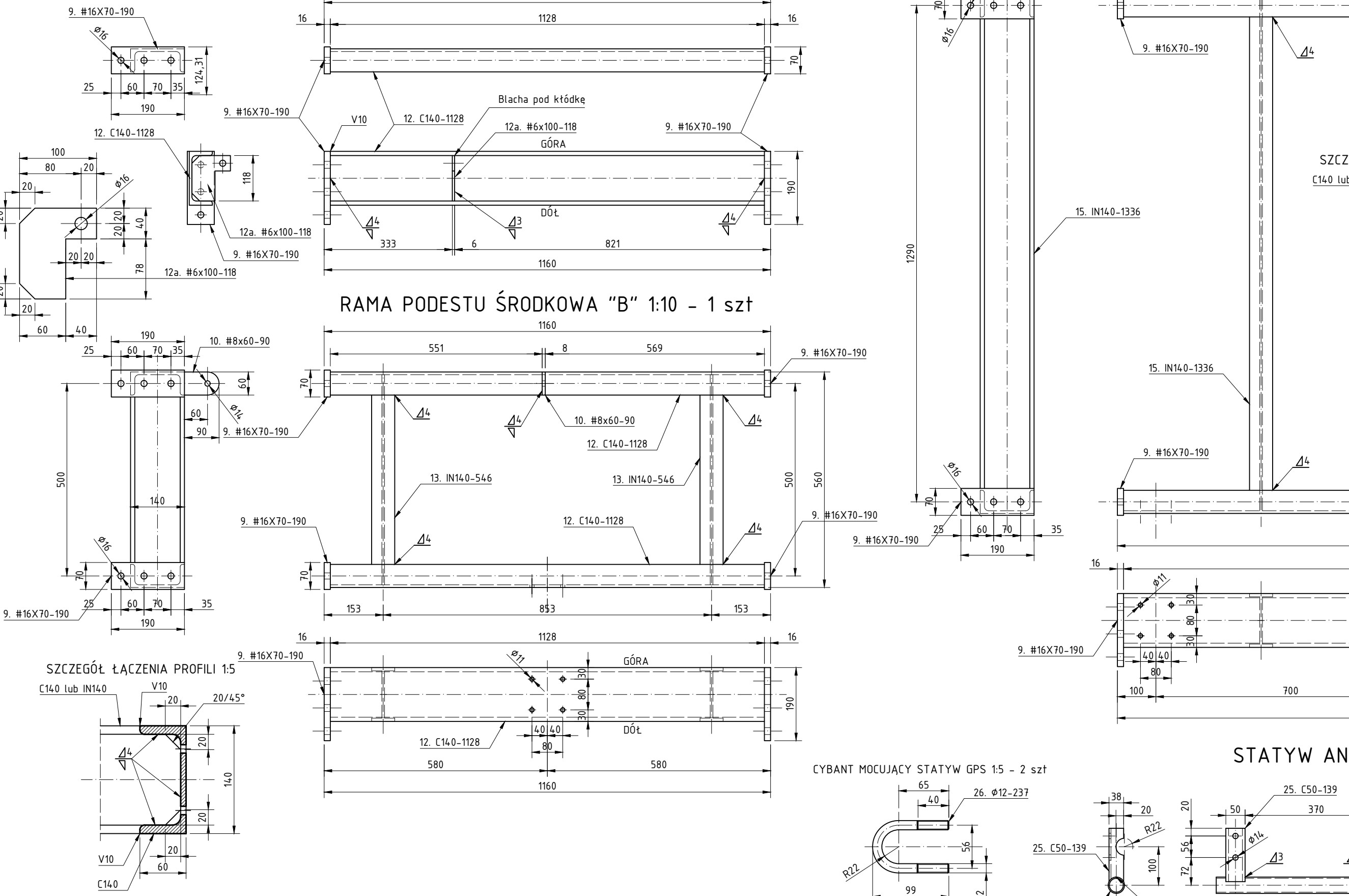
RAMA PODESTU NAROŻNA "D" - LEWA (L) 1:10

1 szt ramy prawej (P) + 1 szt ramy lewej (L)

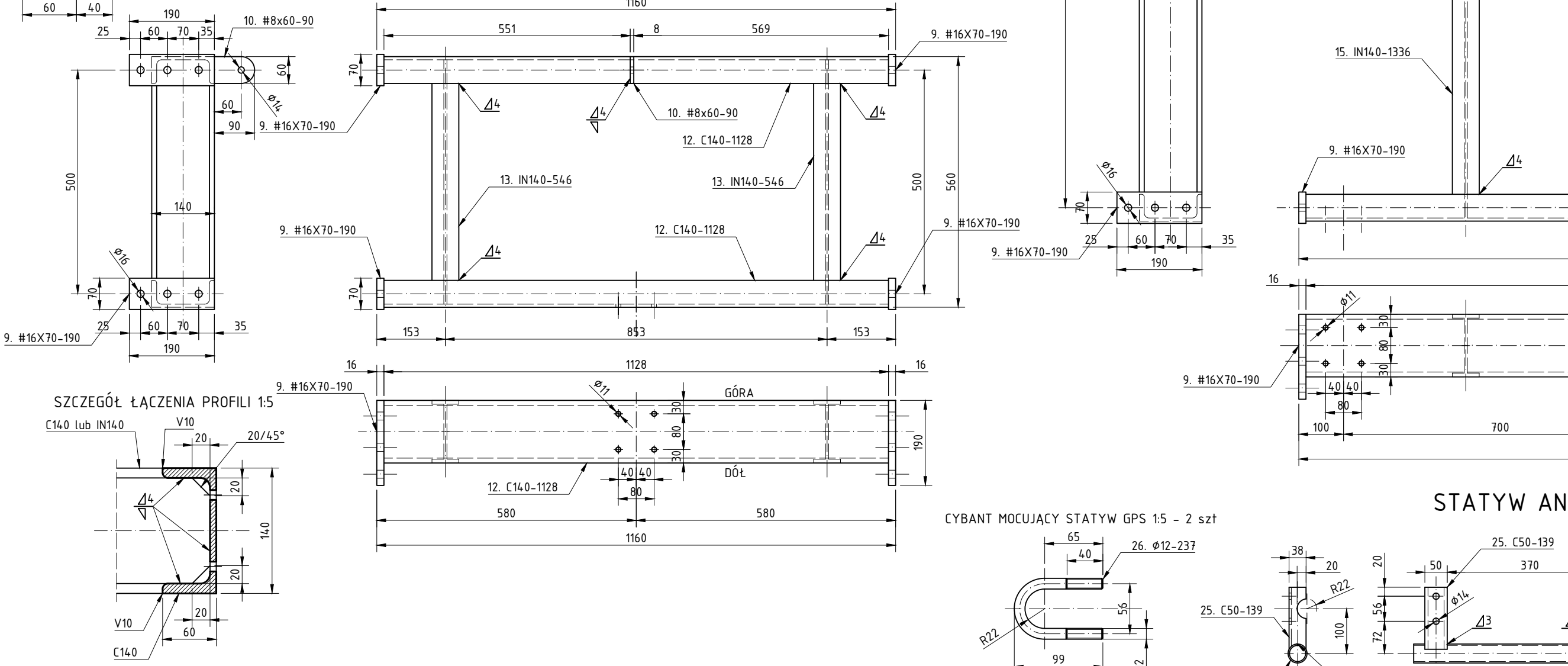


RAMA PODESTU ŚRODKOWA "C" 1:10 - 3 szt

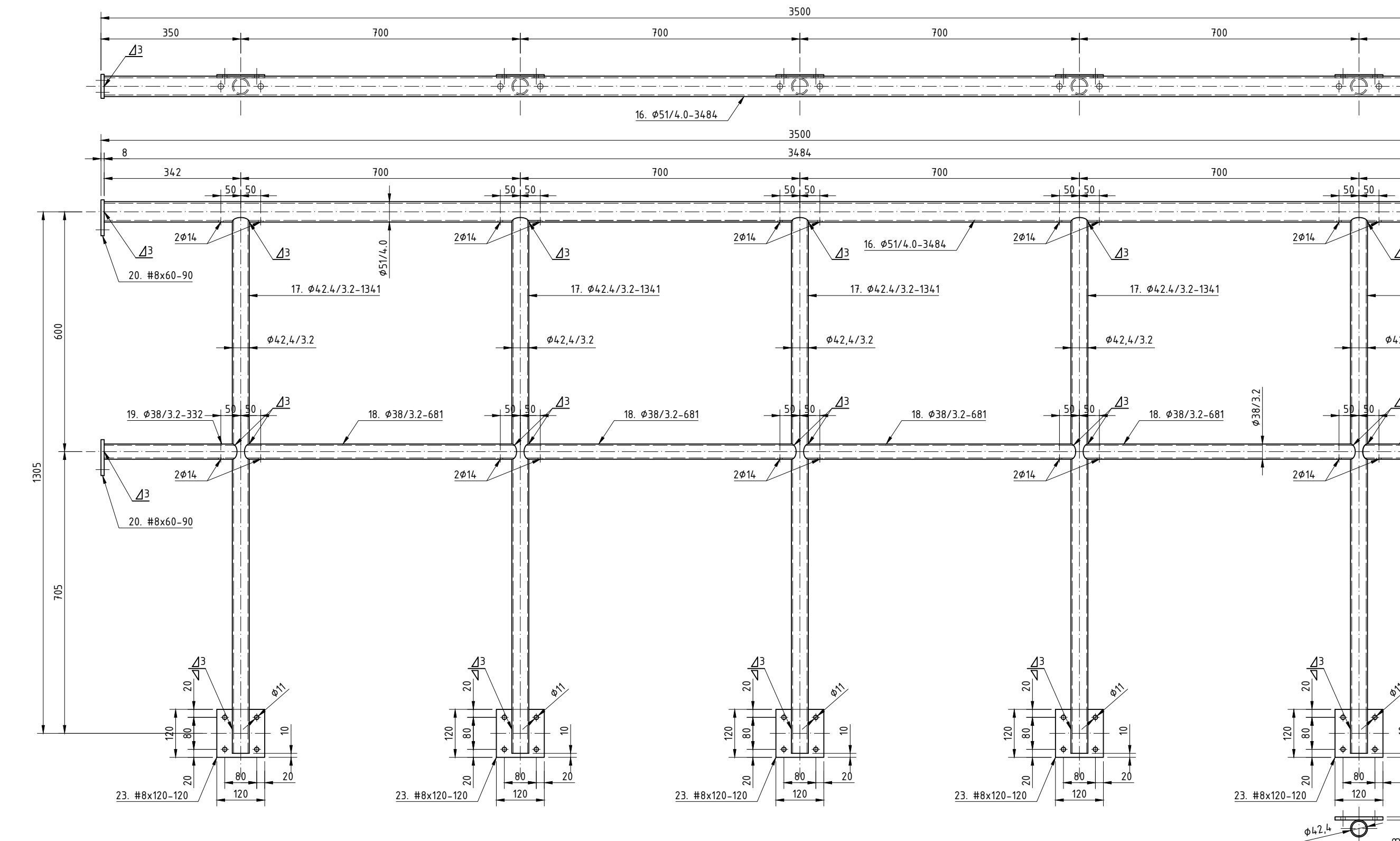
BELKA RAMY "B" 1:10 - 1 szt



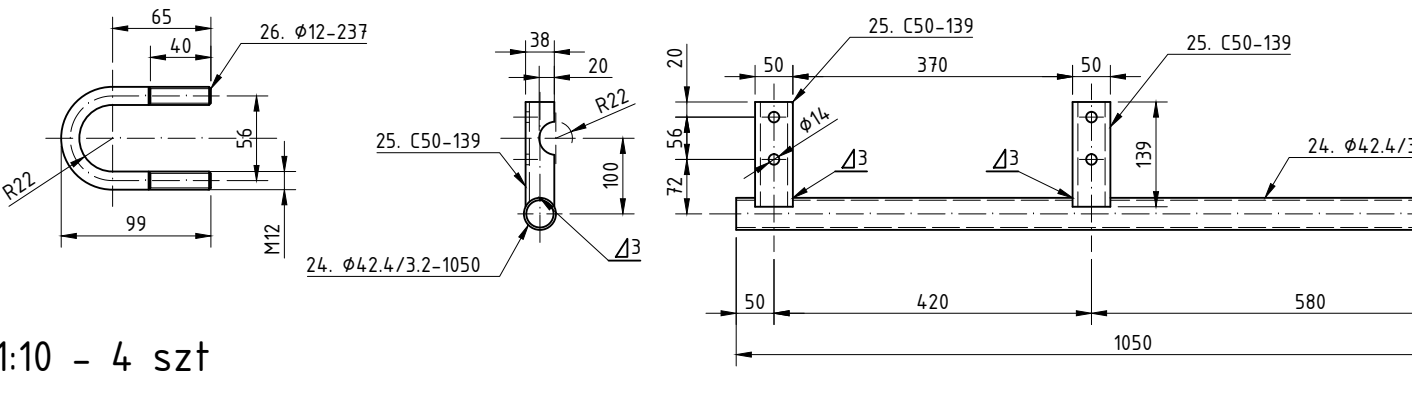
RAMA PODESTU ŚRODKOWA "B" 1:10 - 1 szt



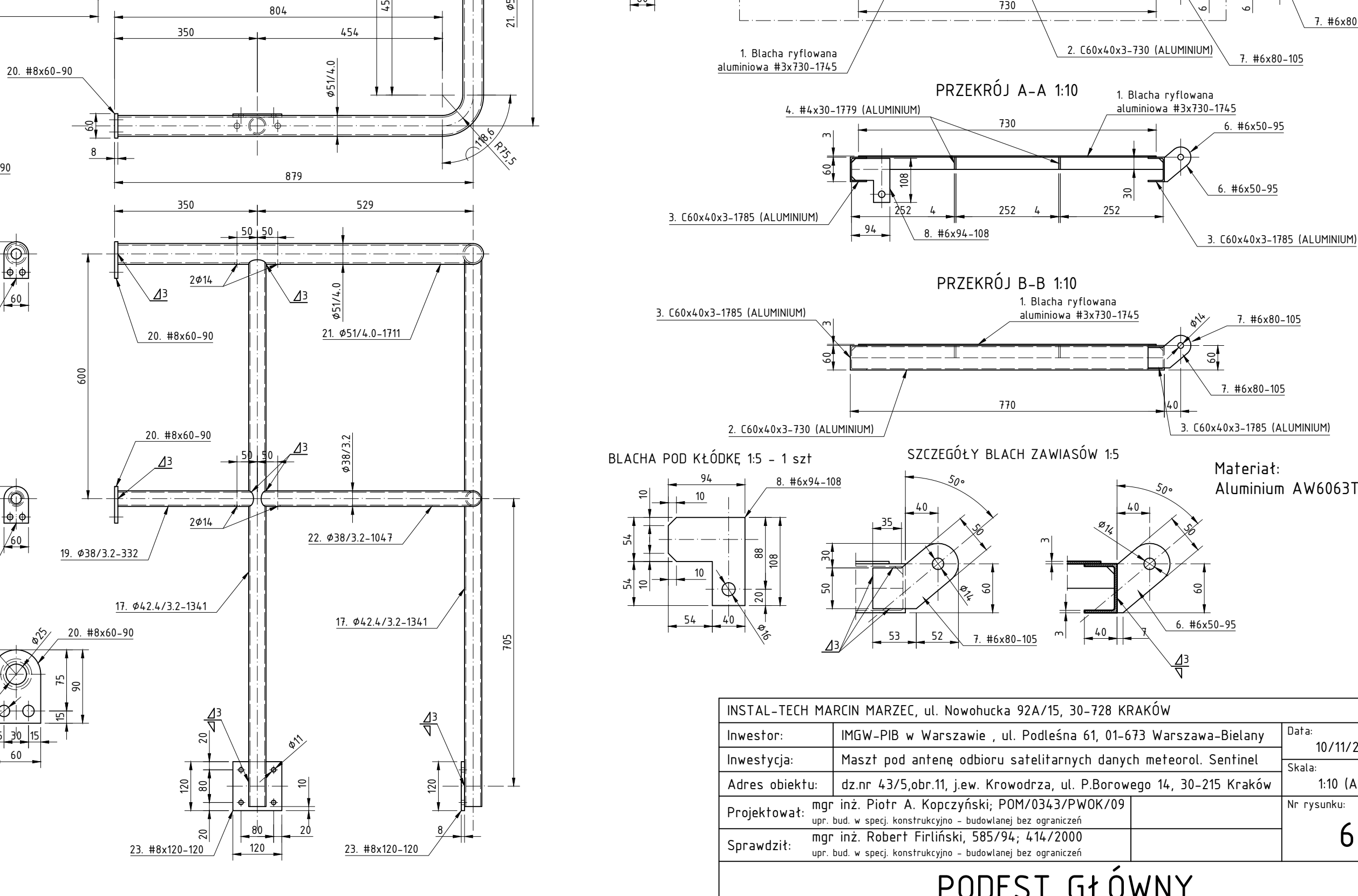
BALUSTRAŁA ŚRODKOWA 1:10 - 4 szt



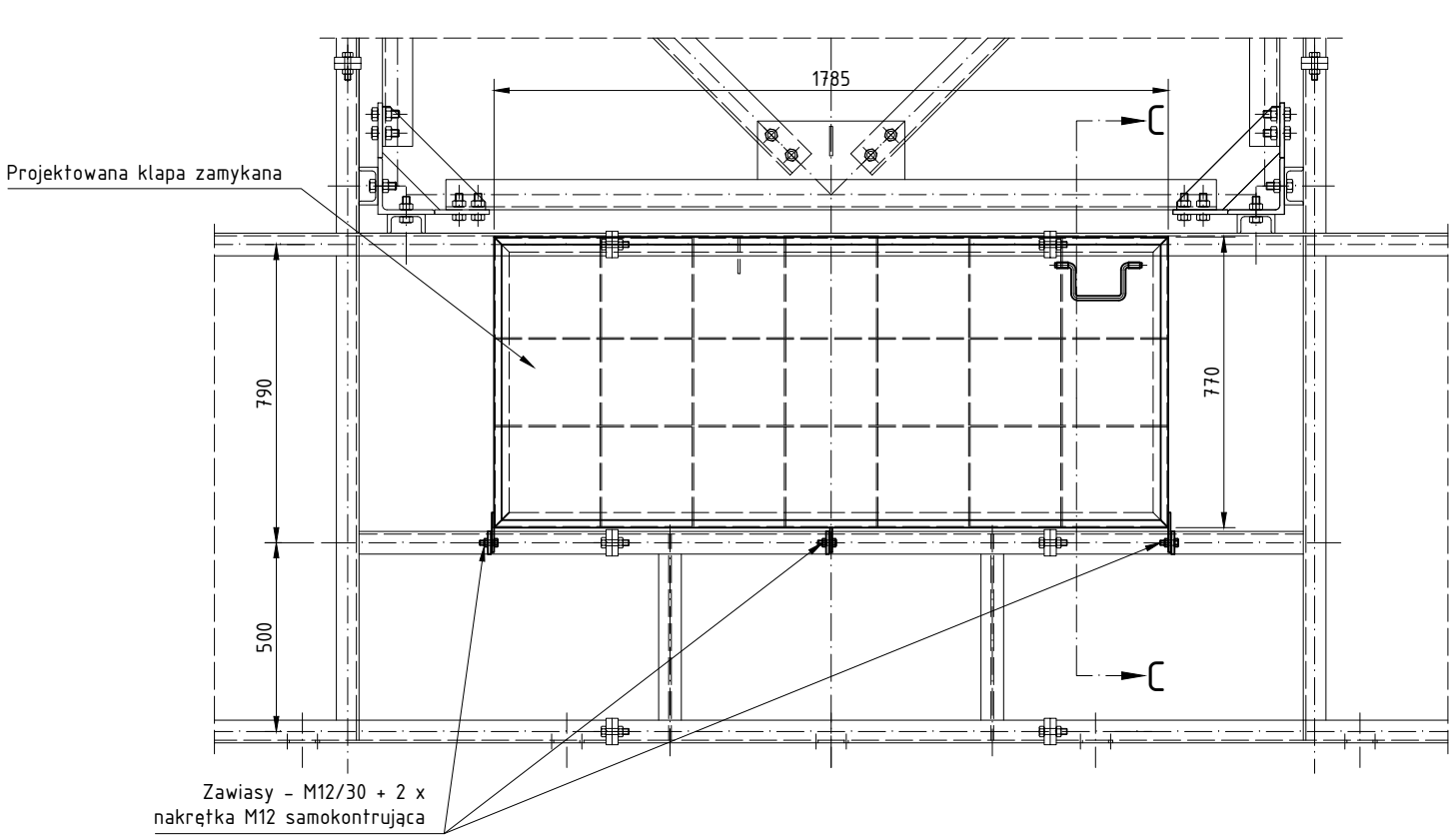
STATYW ANTENY GPS 1:10 - 1 szt



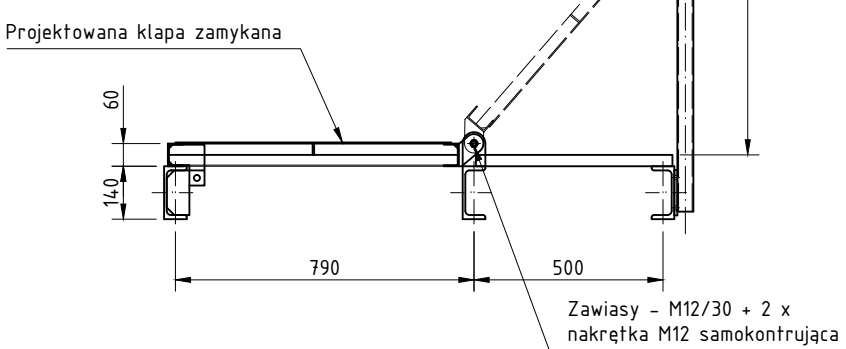
BALUSTRAŁA NAROŻNA 1:10 - 4 szt



KLAPA ZAMYKAJĄCA 1:20



PRZĘCZÓJ C-C 1:20



INSTRAL-TECH MARCEC, ul. Nowohucka 92A/15, 30-728 KRAKÓW	Data
Inwestor: IMGW-PIB w Warszawie, ul. Podólna 61, 01-673 Warszawa-Białe	10/11/2019
Instytucja: Masz pod antenę odbioru satelitarnych danych meteor. Sentinel	Strona
Adres obiektu: dz nr 435/obr.11, jaw. Krowodrza, ul. P.Borowego 14, 30-215 Kraków	110 (A-0)
Projektant: mgr inż. Piotr A. Kopyciński, POK/0343/PWOK/09	Nr rysunku
mgr inż. Robert Filipiński, 585/94, 434/2000	6
Sprawił: mgr inż. Robert Filipiński, 585/94, 434/2000	